

# Fachhochschule Dortmund

University of Applied Sciences and Arts

**IDiAL** Institut für die Digitalisierung von  
Arbeits- und Lebenswelten



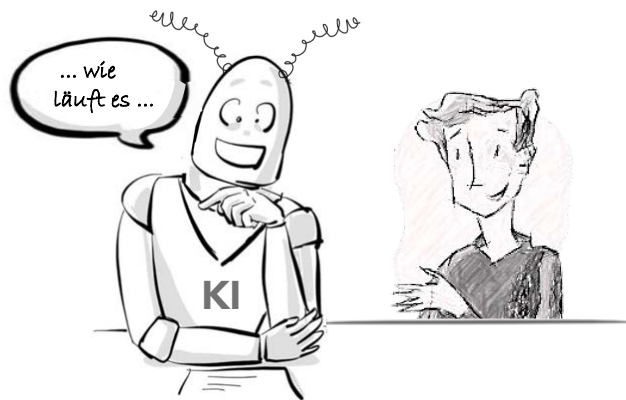
Referentinnen: Prof. Dr. Sabine Sachweh  
IDiAL der FH Dortmund

Datum: 3.12.2019

## FIT FOR FUTURE? – Arbeit 4.0: Roboter statt roboten

3.12.2019 | Das Spenerhaus - Frankfurt am Main

# ARBEIT 4.0: ROBOTER STATT ROBOTEN



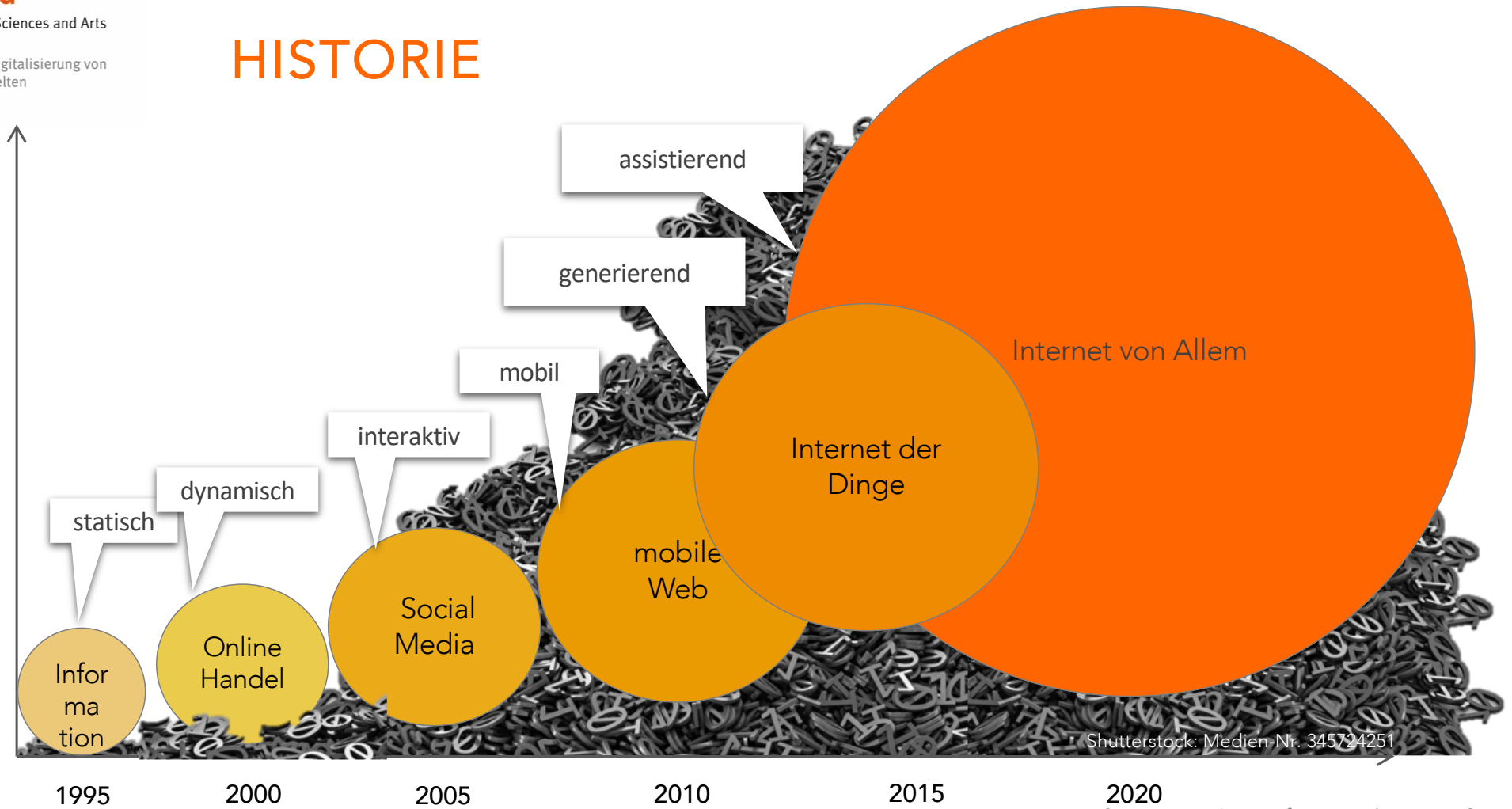
Wie sieht die Arbeit im Bereich der Kinder- und Jugendhilfe zukünftig aus?

# WO STEHEN WIR JETZT?



[Depositphotos, Id: 182664780]

# HISTORIE



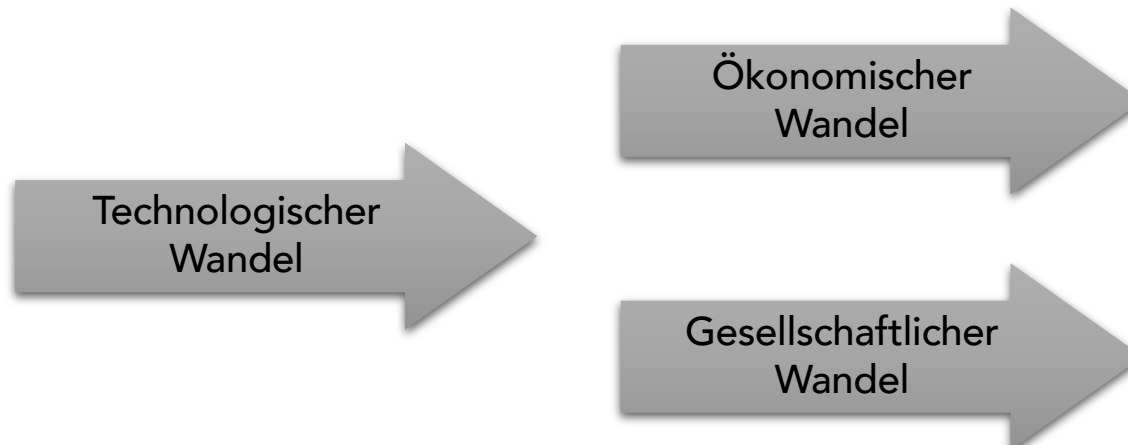
Shutterstock: Medien-Nr. 345724251

[Basis: MIT Center for Digital Business]  
© Prof. Dr. Sabine Sachweh 3 | 20

# DIGITALISIERUNG - SEMANTIK

- **Digitalisierung im engeren Sinne (engl. Digitization)**  
Abbildung analoger Informationen, Prozesse und Produkte in die digitale Welt.
- **Digitalisierung im weiteren Sinne (engl. Digitalization)**  
Technologische Durchdringung der Arbeits- und Lebenswelt, so dass reale und digitale Welt zu einer hybriden Welt miteinander verschmelzen.
- **Digitale Transformation (engl. Digital Transformation)**  
Bezeichnet sehr umfassend den durch die Digitalisierung im weiteren Sinne ausgelösten Veränderungsprozess. Der Fokus liegt auf der Veränderung.

# WANDEL und HERAUSFORDERUNGEN

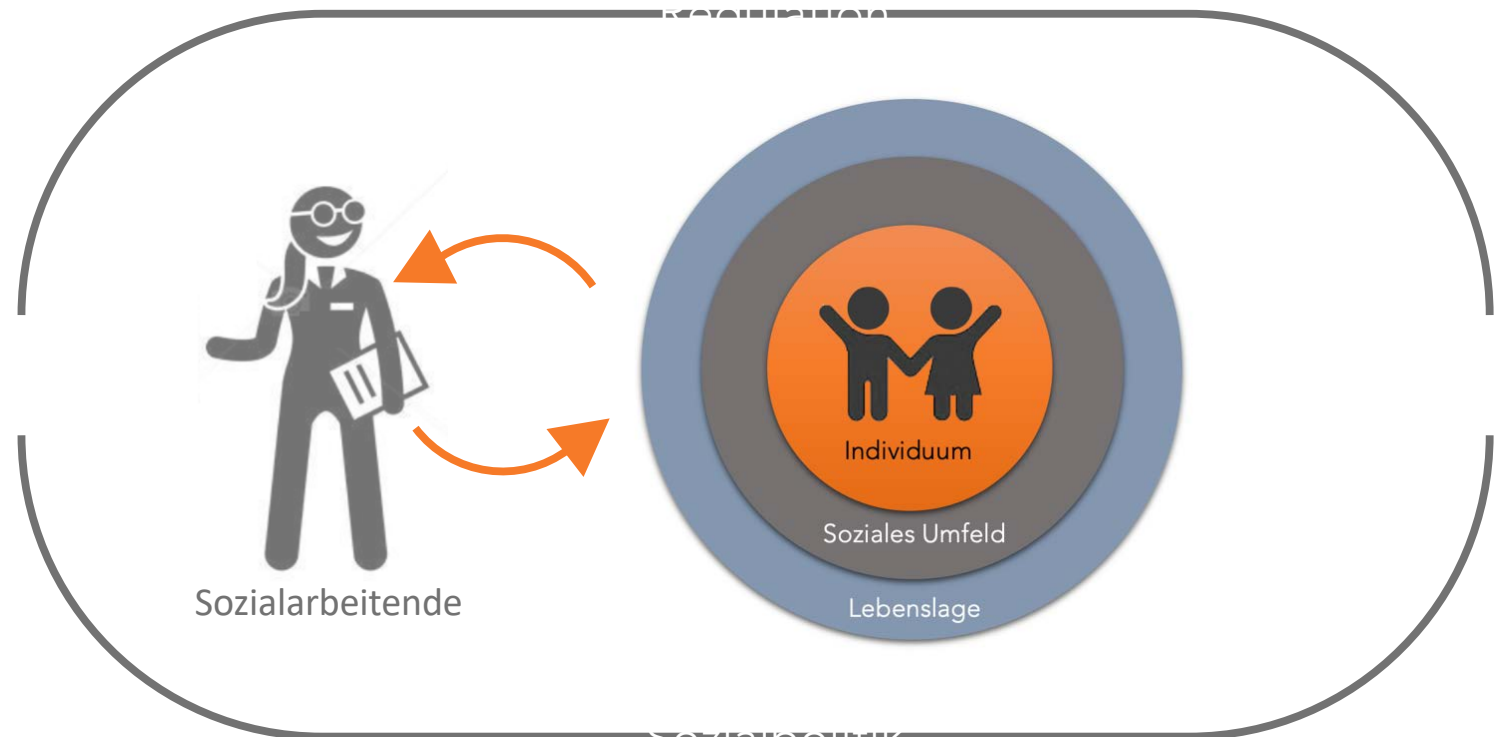


## ARBEIT 4.0

---

### Kinder- Jugendhilfe

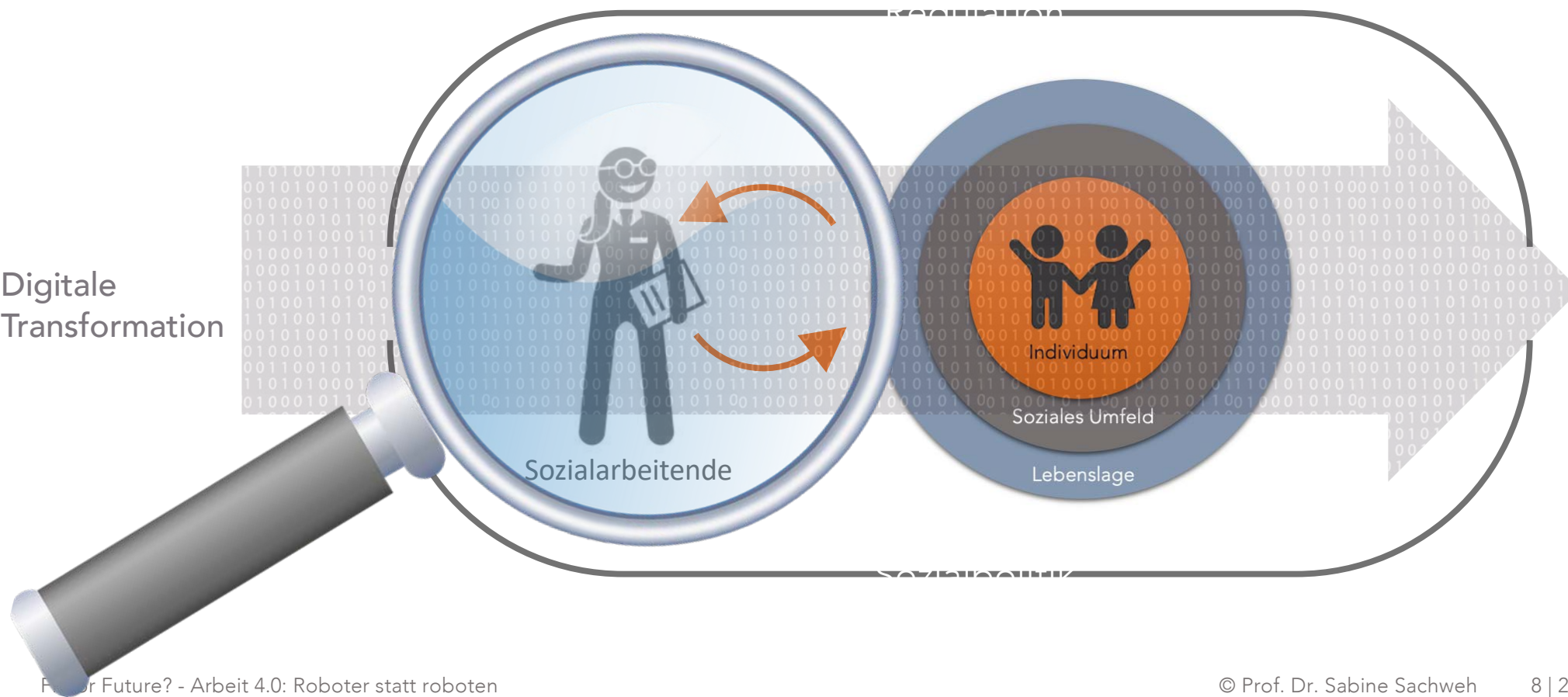
# KINDER- UND JUGENDHILFE





# KINDER- UND JUGENDHILFE

Digitale  
Transformation



## STUFE 1: DIGITALES „HAND“-WERKZEUG

- **Information**

- Informationsplattformen
- Informations-Abos
- E-Learning, Tutorials
- Best Practices

- **Vernetzung**

- digitale Vernetzung → Plattformen

- **Kommunikation**

- hybride Kommunikation (digital und analog gemischt)
- Text- und Sprachnachrichten

- **Arbeitsorganisation**

- digitale Terminplanung
- Fallmanagement

informell  
privat



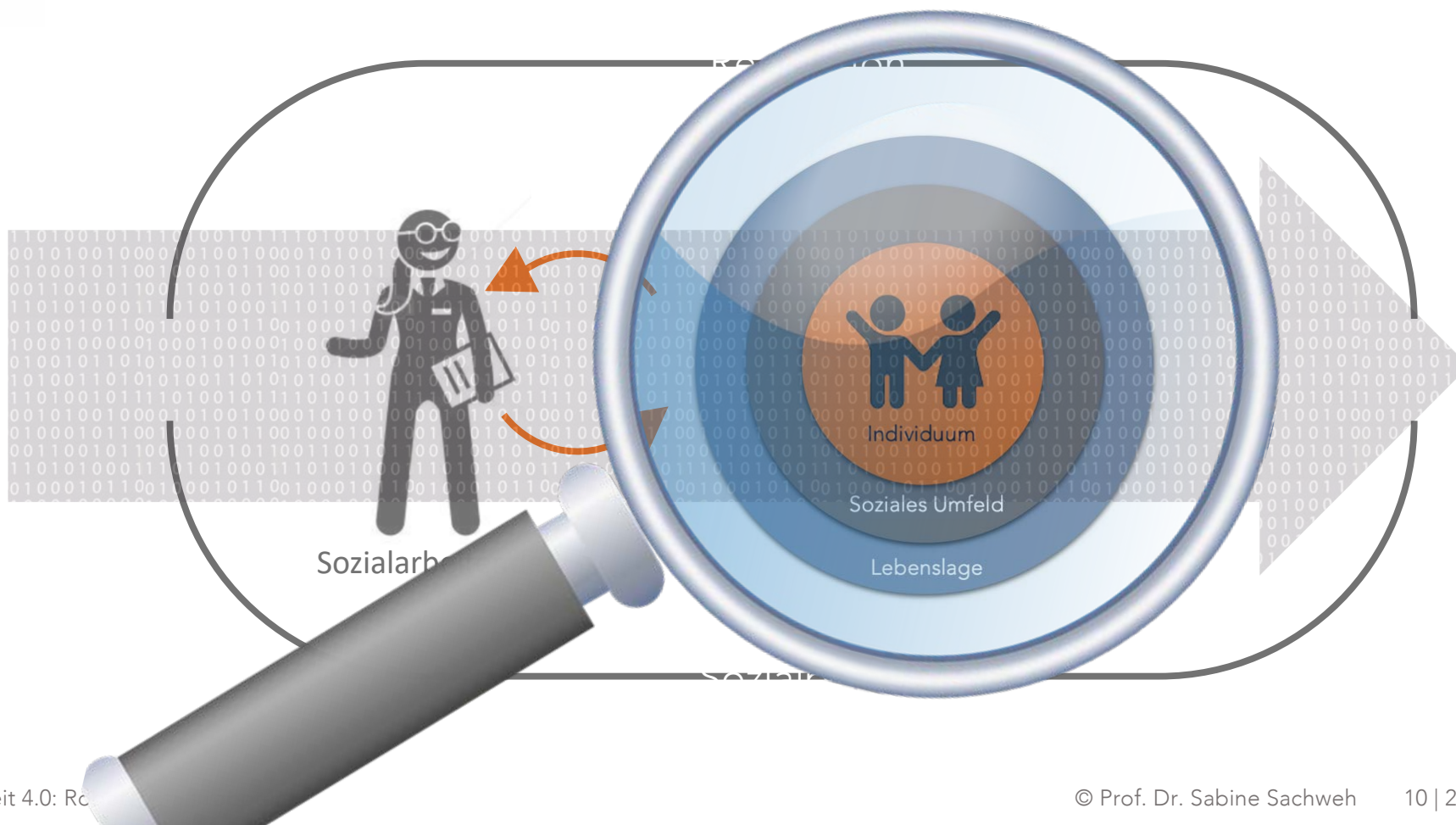
professionell

### Derzeitige Herausforderungen

- keine Gerätebereitstellung und –management
- Aus- und Weiterbildung mit Blick auf digitale „Werkzeuge“ noch nicht etabliert
- keine oder wenige dedizierten „Plattformen“ und „Werkzeuge“ für Sozialarbeitende in der Entwicklung

# KINDER- UND JUGENDHILFE

Digitale  
Transformation



## STUFE 2: DIGITALE LEBENSLAGE



- „Digitale Person“ bzw. „Digitaler Zwilling“  
hinter fast jeder natürlichen Person steht heute eine digitale Person bzw.  
ein digitales Bild von dieser
- Soziales Umfeld und Digitales Umfeld  
zum sozialen Umfeld einer Person gehört heute auch das digitale soziale Umfeld
- Digitale Lebenslage  
bestehend aus der digitalen Person und ihrem digitalen Umfeld sollte somit  
ebenfalls Grundlage der digitalen sozialen Arbeit sein

analog + digital



[ra2 studio/Adobe Stock]

## STUFE 2: DIGITALE ASSISTENTEN

- KI **übersetzt Texte**, an denen andere Algorithmen jahrzehntelang gescheitert sind
- KI **erkennt schneller und mit weniger Fehlern die wichtigsten Elemente in Bildern** → Schilderererkennung, Spurhalteassistentz, Hautkrebsdiagnose, ...
- KI wird zunehmend besser in der **Sprachverarbeitung**  
z.B. Google Duplex
  - Google Assistant reserviert einen Tisch im Restaurant 
  - Google Assistant bucht einen Friseur-Termin 
- KI (wird in Teilen) **kreativ**  
→ Musikalische Kompositionen, Gedichte, Gemälde



## STUFE 2: DIGITALE ASSISTENTEN

- **Persönlicher Digitaler Assistent**

Werkzeug, welches relevante Informationen in Abhängigkeit von

- der Ausbildung
- der persönlichen Erfahrung
- den aktuellen Fällen
- und weiteren Faktoren aufbereitet und priorisiert

aber auch Aufgaben wie Terminvereinbarungen, Recherche- oder Arbeitsaufträge übernimmt.

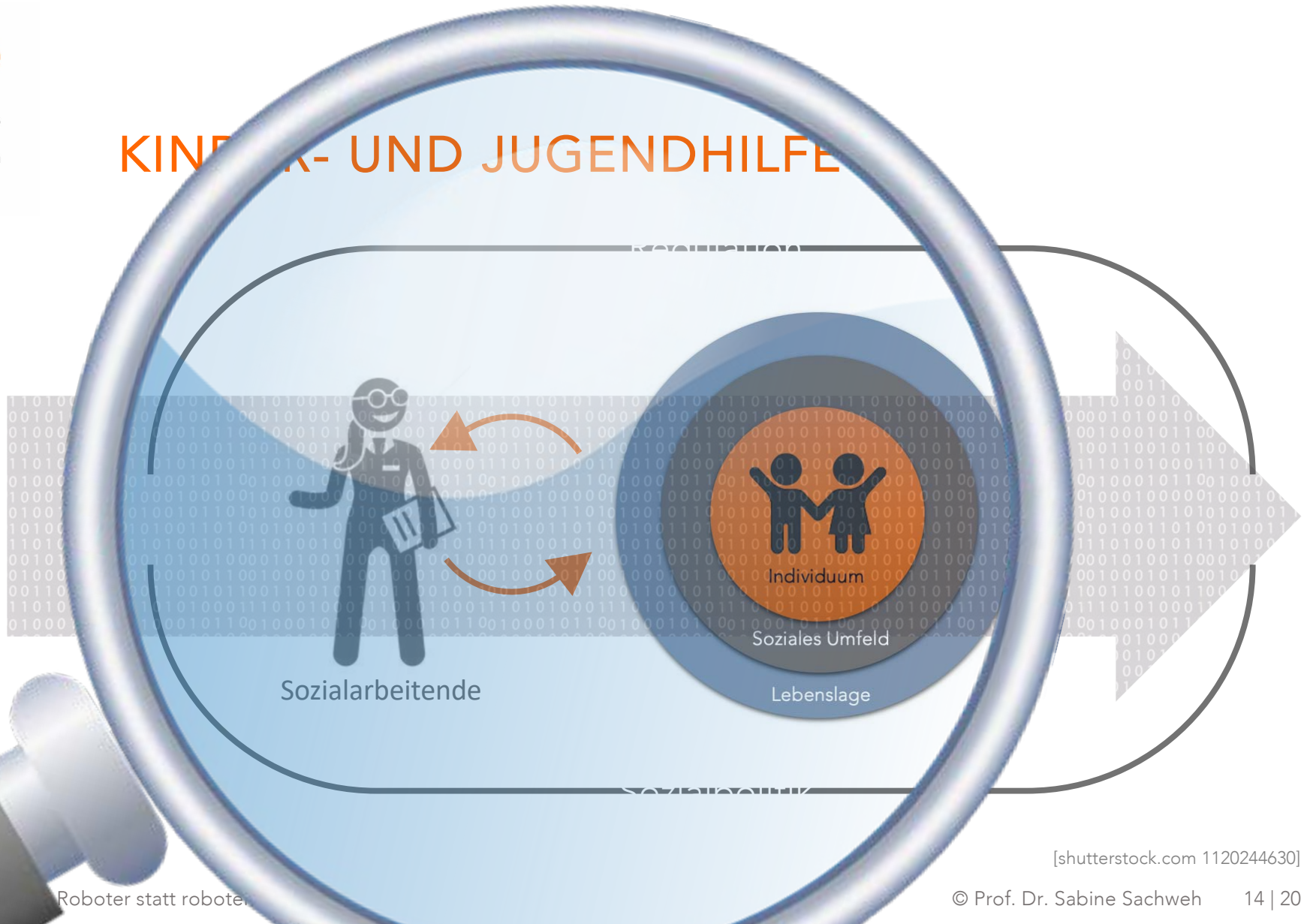
- **Lebenslage Assistenten**

Werkzeuge, die Information zur Digitalen Lebenslage auf Basis der verfügbaren Daten aus diversen Quellen zusammenstellt und ggf. in beschränktem Umfang analysiert.



# KINER- UND JUGENDHILFE

Digitale  
Transformation



Roboter statt roboter

[shutterstock.com 1120244630]

© Prof. Dr. Sabine Sachweh 14 | 20

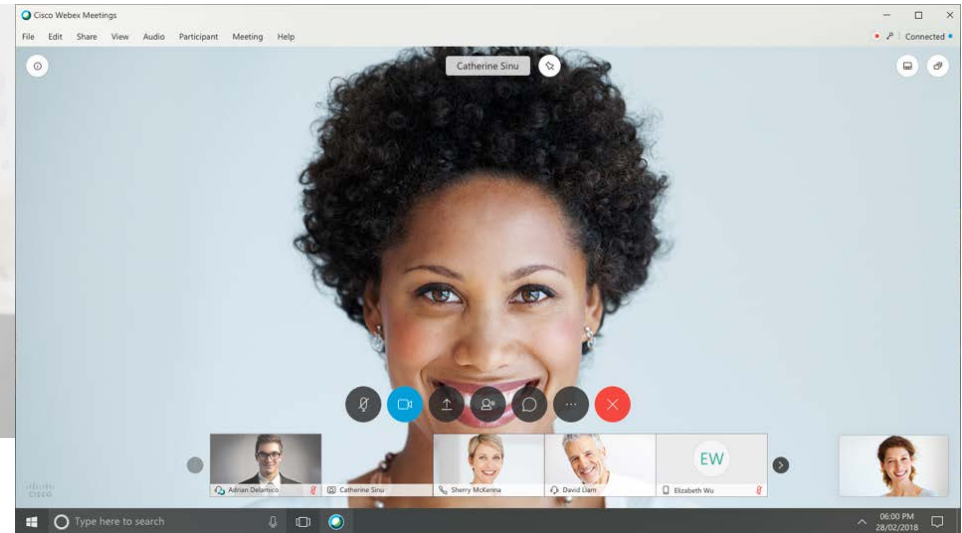
# STUFE 3: DIGITALE TRANSFORMATION



Übersetzungen



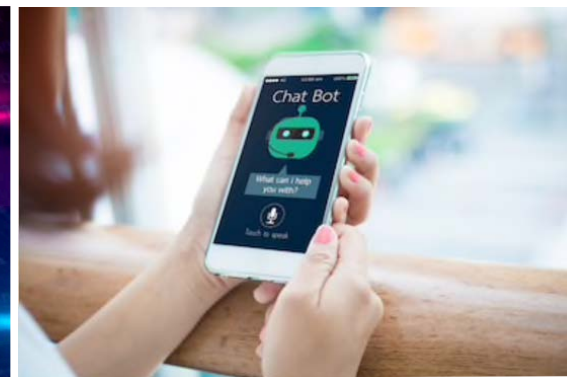
Kompensation von  
Beeinträchtigungen



Entfernungen überbrücken

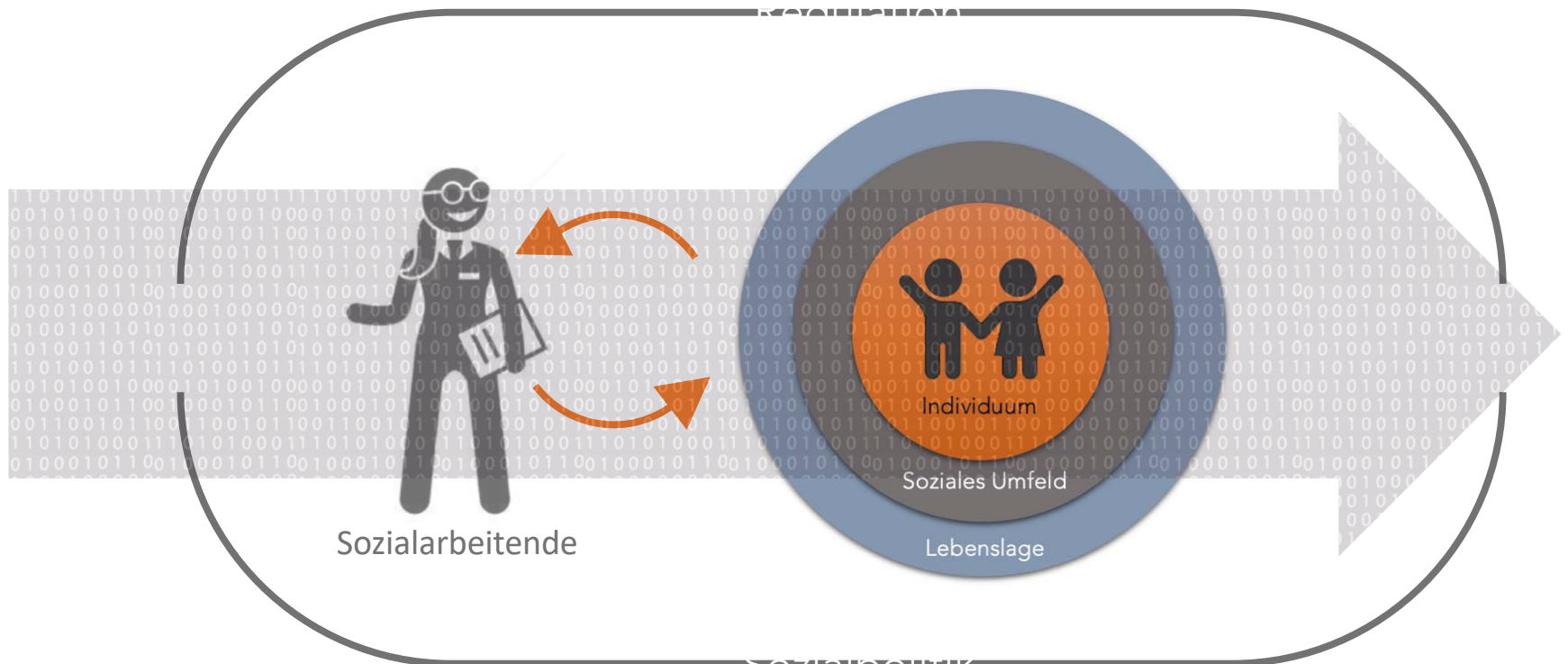


# STUFE 3: DIGITALE TRANSFORMATION



# KINDER- UND JUGENDHILFE

Digitale  
Transformation



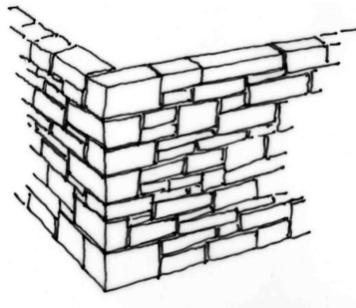
# ÜBERBLICK DER PERSPEKTIVEN



# HANDLUNGSOPTIONEN

Wenn der Wind des Wandels weht, bauen die  
einen Mauern, die anderen Windmühlen

[Chinesisches Sprichwort]



Jetzt ist der  
Zeitpunkt  
Spielräume  
kreativ und ethisch  
fundiert zu gestalten!



[www.fh-dortmund.de](http://www.fh-dortmund.de)

 [facebook.com/fhdortmund](https://facebook.com/fhdortmund)

 [instagram.com/fhdortmund](https://instagram.com/fhdortmund)

 [twitter.com/fh\\_dortmund](https://twitter.com/fh_dortmund)

 [youtube.com/FachhochschuleDO](https://youtube.com/FachhochschuleDO)